



困ったときは、ヤマトカンキョウ。そんな存在でありたい。

水キーパー通信

発行日:令和5年1月1日 vol.81

ヤマトカンキョウ株式会社



牧瀬社長のつぶやき

- ・11月に理学療法士3名に現場での作業内容を見ていただきました。社内アンケートの結果、8割（24名）が身体に何らかの不調を感じ、その内5割は当社の作業に起因するとの結果がでました。職業病に真剣に向き合います。
- ・朝礼部会の主導により12月から挨拶の実習に「手話」を導入しました。まだごちないですが、マンネリ化しやすい朝礼に丁度良いスパイスです。
- ・DXの推進が加速しています。どんな変化が生まれるか想像が付きません。
- ・住宅電気設備の修理・工事対応を(株)シグマ様に協力いただき展開します。より美しく、より良いサービスを提供できるよう、今年も全社一丸となって明るく元気に、喜んで働きます！！本年もどうぞよろしくお願いいたします。



2024

謹賀新年



環境工事課



総務課



水処理課



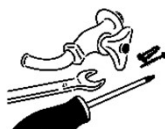
清掃課



衛生課



YAMATO
KANKYOU 3.0



すずる
SUZURU
OVERFLOW WATER

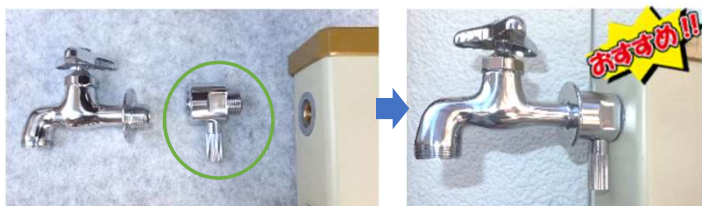


今月のトピック～水道管の寒波対策～

大寒波の際、水道管が破裂するかもしれません！
いつ寒波が襲ってくるかわからないので、私たち水キーパーはいつでもお客様に対応できるように準備しております！水道管の破裂を防ぐ方法をいくつかご紹介しますので、ぜひ寒い冬に備えてみませんか!?

凍結防止ソケットをつける！

下の写真中央のソケットの内部にセンサーがついており、2.5℃に以下になると少量の水を排水し、5℃以上になったら自動で弁が閉じる仕組みになっています。



数年前につけさせていただきましたが、なかなか好評で数年たった今でも水道管が破裂することはもちろんありません！！

※凍結防止用ソケットは屋外にある蛇口への取り付けとなります。

◆取付作業費材料含
8,000円～(税別)

保温材を巻く！

むき出しになっている外の水道管に保温材を巻きます。水道管によっては太さが違うので、自分で買われる場合はご注意ください！



◆取付作業費材料
保温材1本につき
1,000円～(税別)
料金は、太さや長さにより金額が異なります。

※保温材は1本あたり
2mとなります。

おすすめの商品

水あか・尿石を楽に落とす、すごいお掃除道具をご紹介します！

「陶器専用お掃除シート」



便器の汚れに



蛇口まわりに



A4サイズ
1,320円 (税込)

通常のお掃除では落ちない汚れまで落とします。

陶器専用のお掃除道具です！ ※陶器以外には使わないでください。

洗剤は不要！！そのまま水だけで使用できます。 ※両面使えます。

落ちなくなったら燃えるゴミで捨ててください。

サンプルがありますので、ご希望の方は窓口までお越しくださいませ♪

LINE
公式アカウント

@698dzyjv

友だち
募集中



LINEで簡単
状況説明!

